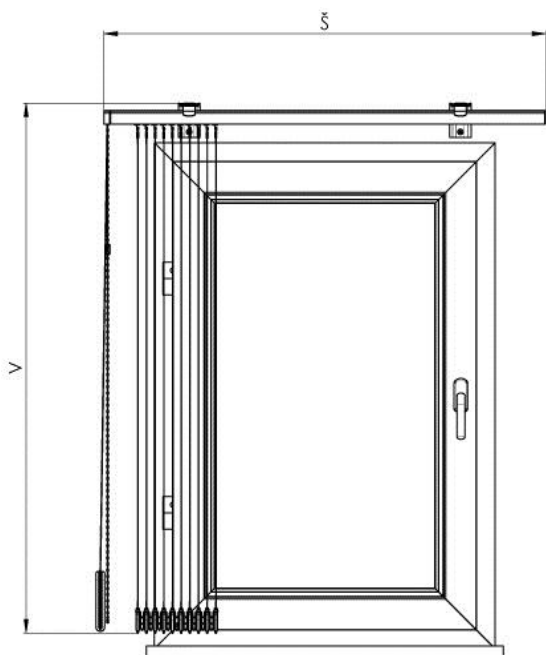


VERTIKÁLNÍ ŽALUZIE

1. VYMĚŘENÍ



Vertikální žaluzie je možno umístit do otvoru nebo před otvor (na strop nebo na stěnu).

ŠÍŘKU A VÝŠKU VERTIKÁLNÍ ŽALUZIE MĚŘÍME TÍMTO ZPŮSOBEM:

š (šířka)

a) upevnění do otvoru

Měří se skutečná šířka otvoru, uvádí se hodnota o 5 mm menší, než je skutečná šířka otvoru.

b) upevnění na otvor

Uvádí se zpravidla šířka o 200 mm větší, než je skutečná šířka otvoru. Vertikální žaluzie vyrábíme s přesností na milimetry do šíře 6 000 mm.

v (výška)

Měří se celková výška včetně horního profilu.

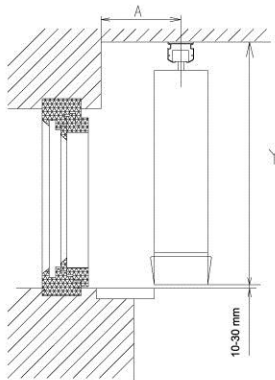
a) výška k parapetu

Od skutečné celkové výšky se odečítá 10 až 30 mm, tato hodnota se uvádí do objednávky.

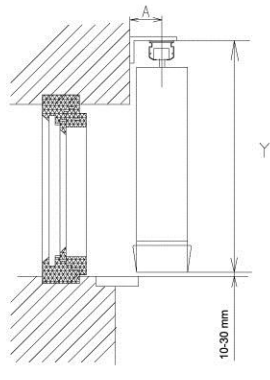
b) výška k podlaze

Od skutečné celkové výšky se odečítá 30 až 50 mm, tato hodnota se uvádí do objednávky.

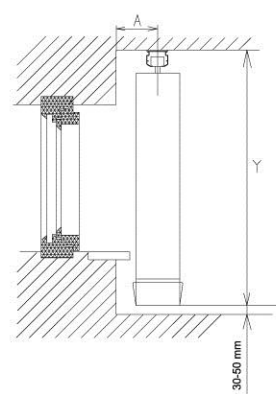
Montáž strop



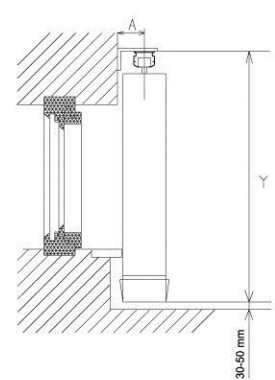
Montáž stěna



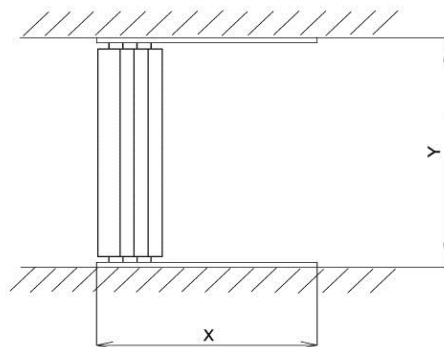
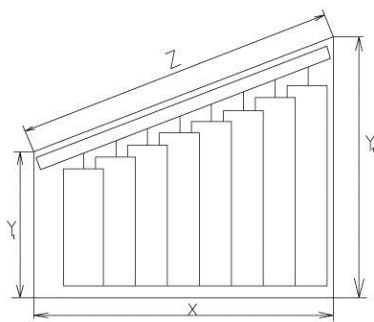
Montáž strop



Montáž stěna



Vyměření a montáž vertikálních žaluzií atypických tvarů (tzn. šikmé, obloukové atd.) doporučujeme konzultovat s výrobcem.



DÉLKA OVLÁDÁNÍ:

- dle požadavku zákazníka. Pokud není uvedena, volí se standardně 2/3 výšky žaluzie.

2. MONTÁŽ

Montáž provádějte výhradně podle tohoto návodu, vyhnete se tak zbytečným montážním chybám, popřípadě dalším nepříjemnostem s nimi souvisejícími.

POMŮCKY K MONTÁŽI:

- svinovací metr
- tužka
- vodováha
- vrtačka elektrická a vrtáky dle podkladního materiálu
- akumulátorová vrtačka

- magnetický nadstavec, bity PZ2
- kladívko
- vruty, hmoždinky
- nůž, nůžky

	montáž do stropu	montáž na stěnu	montáž do stropu (sádkartón)
vrut/hmoždinka	4 mm /8 mm	4 mm /8 mm	3 mm x 20 / BIT, hmoždinka Fischer
vrták Ø	8 mm	8 mm	-----

KONTROLA:

- před montáží doporučujeme provést kontrolu všech dílů při dodávce zboží, tím předejdeme možným problémům.
- Případné nedostatky, popř. připomínky týkající se montáže, či vlastní žaluzie, sdělte prosím výrobci.

VLASTNÍ MONTÁŽ:

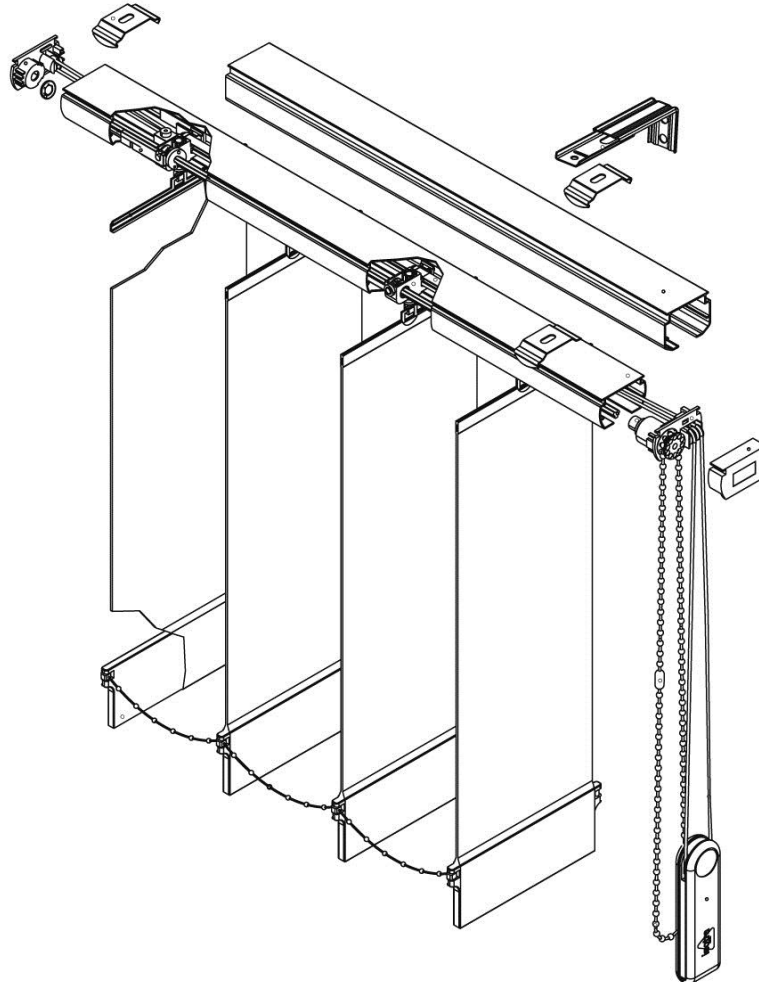
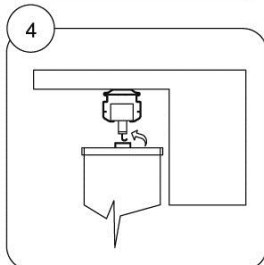
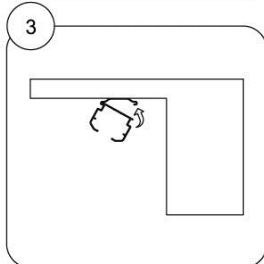
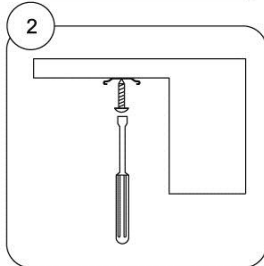
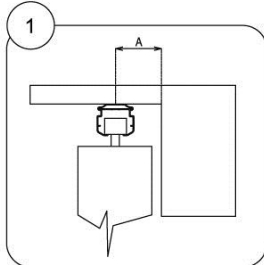
a) montáž do stropu

- dle počtu dodaných klipů navrtáme požadovaný počet
- otvorů pro hmoždinku průměru 8 mm, ve vzdálenosti
- minimálně 80 mm od kolmé stěny
- pomocí vrtů 4mm připevníme klipy (délku vrtů určíme dle struktury materiálu stropu)
- do připravených klipů nacvakneme horní profil
- pomocí ovládacího řetízku natočíme vozíky tak, abychom lamely věšely kolmo k hornímu profilu
- zavěsíme lamely
- provedeme kontrolu natáčení a shrnování

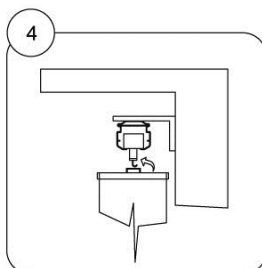
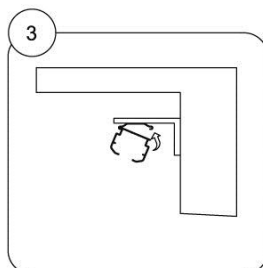
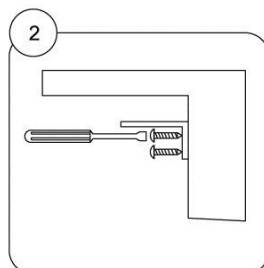
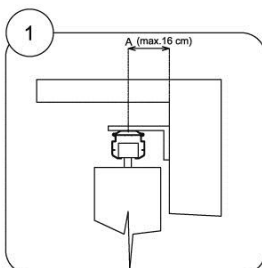
b) montáž na stěnu

- naznačíme otvory pro uchycení konzol (na jednu konzolu dva otvory)
- navrtáme otvory zpravidla o průměru 8 mm
- zasuneme hmoždinky
- konzoly s klipy přišroubujeme
- do připravených klipů nacvakneme horní profil
- pomocí ovládacího řetízku natočíme vozíky tak, abychom lamely věšely kolmo k hornímu profilu
- zavěsíme lamely, provedeme kontrolu natáčení a shrnování

Montáž do otvoru (do stropu)



Montáž před otvor (na stěnu)



VERTIKÁLNÍ ŽALUZIE - ŠÍŘKA PAKETU

ŠÍŘKA PAKETU – OVLÁDÁNÍ TYP 1, TYP 2

 $\text{Šířka paketu (a) v mm} = (\text{počet vozíků} - 1) \times 10,8 \text{ mm}$

Pozn. 1 vozík = 10,8 mm

Šířka žaluzie (mm)	Šířka paketu (a) (mm)	
	Lamela 127 mm	
	a	b + c
1000	86	78,5
1500	130	78,5
2000	184	78,5
2500	227	78,5
3000	270	78,5
3500	313	78,5
4000	367	78,5
4500	410	78,5
5000	454	78,5
5500	508	78,5
5950	551	78,5

(b) Ovládací mechanismus = 15 mm

 (c) $\frac{1}{2}$ šíře lamely = $127 / 2 = 63,5$ mm.

Šířka paketu – ovládání typ 3, typ 4 (opona)

(a) Šířka paketu v mm = (počet vozíků / 2 - 1) x 10,8 mm

Pozn. 1 vozík = 10,8 mm

Šířka žaluzie (mm)	Šířka paketu (a) (mm)		
	Lamela 127 mm		
	Levá strana		Pravá strana
	a	b + c	a
1000	49	78,5	49
1500	70	78,5	70
2000	92	78,5	92
2500	113	78,5	113
3000	135	78,5	135
3500	167	78,5	167
4000	189	78,5	189
4500	211	78,5	211
5000	232	78,5	232
5500	254	78,5	254
5950	275	78,5	275

(b) Ovládací mechanismus = 15 mm

(c) $\frac{1}{2}$ šíře lamely = $127 / 2 = 63,5$ mm.